

EL NUEVO LEÓN
INFORMA
CONFERENCIA DE PRENSA



EL GOBIERNO DEL
NUEVO
NUEVO LEÓN

NUEVO LEÓN INFORMA

25 DE ENERO 2023



EL GOBIERNO DEL
NUEVO
NUEVO LEÓN

DRENAJE SANITARIO

Problemática del alcantarillado



EL GOBIERNO DEL
NUEVO LEÓN



SERVICIOS DE
AGUA Y DRENAJE
DE MONTERREY, I.P.D.



1

**Infraestructura
vetusta**



2

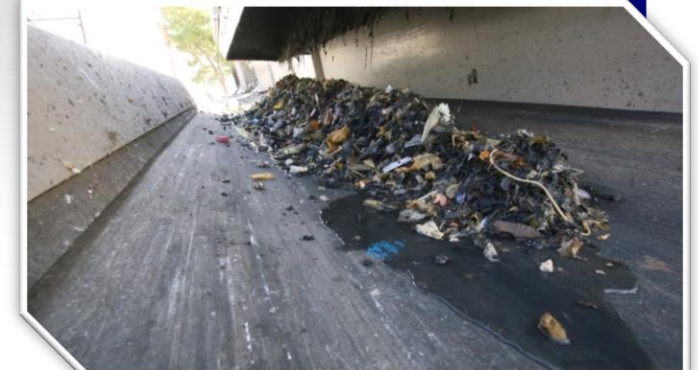
**Mantenimiento
insuficiente**



3

**Malas
prácticas de la
ciudadanía**

- Drenaje como basurero
- Drenaje como pluvial



Problemas de drenaje



EL GOBIERNO DEL
NUEVO LEÓN



SERVICIOS DE
AGUA Y DRENAJE
DE MONTERREY, I.P.D.



- El mal uso del drenaje sanitario está provocando problemas en la red.
- El arrojamiento de distintos objetos ocasiona la obstrucción de las tuberías.



Problemas de drenaje



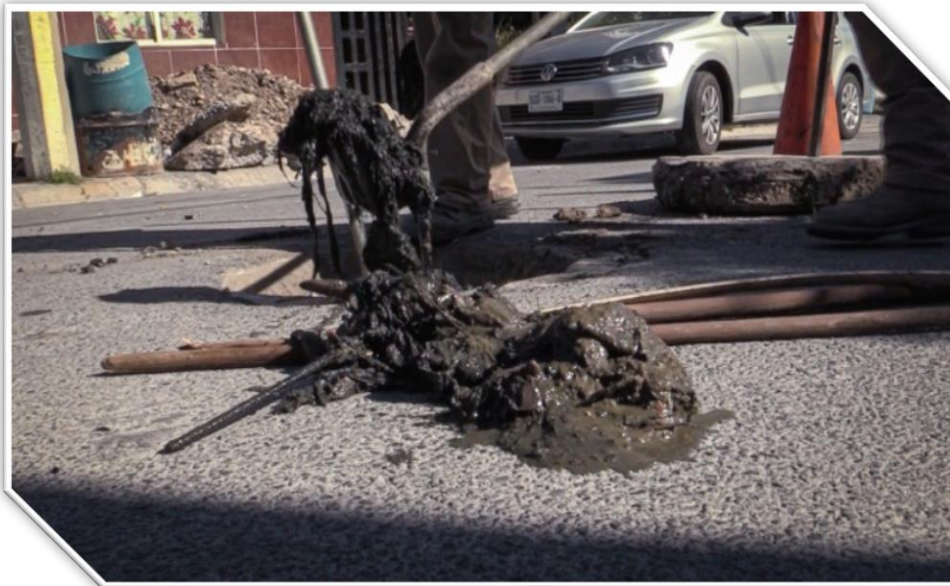
EL GOBIERNO DEL
NUEVO LEÓN



SERVICIOS DE
AGUA Y DRENAJE
DE MONTERREY, I.P.D.



- Algunos de los principales desechos que encontramos en el drenaje sanitario son: Papel sanitario, Aceite, Grasa, Restos de comida, Cabello, Toallas femeninas, Toallas húmedas, Pañales, Palos, Piedras, Bolsas de plástico, Preservativos, Cuerdas, Arenilla.



Problemas de drenaje



EL GOBIERNO DEL
NUEVO LEÓN



SERVICIOS DE
AGUA Y DRENAJE
DE MONTERREY, I.P.D.



- Debido a que topográficamente, es la parte baja de la ciudad, el desbordamiento de las líneas se da principalmente en: **Guadalupe, Juárez, Apodaca, San Nicolás de los Garza.**



Mantenimiento preventivo con Hydroclean



EL GOBIERNO DEL
NUEVO LEÓN



SERVICIOS DE
AGUA Y DRENAJE
DE MONTERREY, I.P.D.



- En 2022, **adquirimos 10 unidades Hydroclean equipadas**, para realizar trabajos de limpieza y desazolve del drenaje sanitario en colonias que presentan más problemas en el área metropolitana y la zona conurbada.

- Estas unidades cuentan con un chasis, **un tanque de agua de 2,650 litros y una bomba de alta presión** de agua.

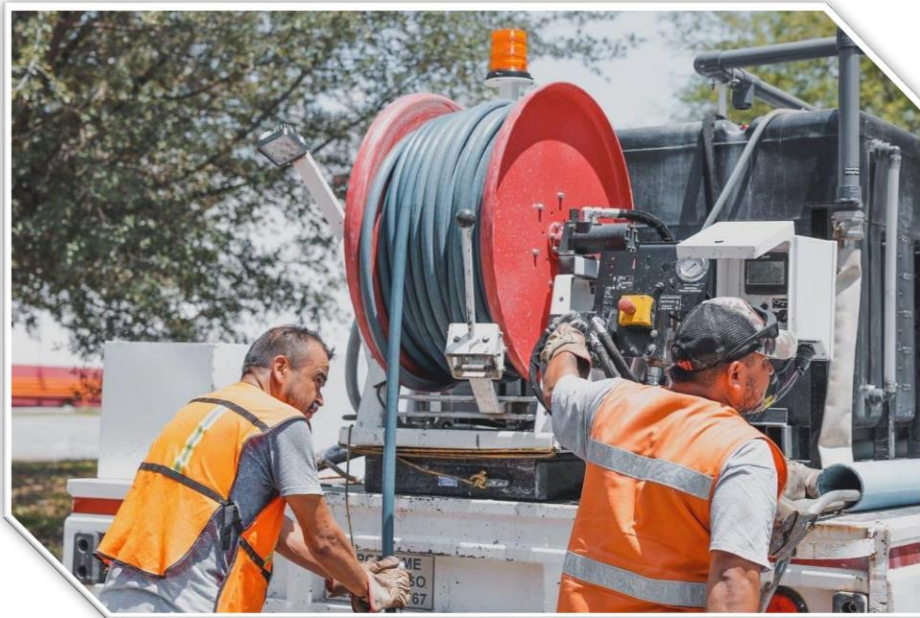
Mantenimiento preventivo con Hydroclean



EL GOBIERNO DEL
NUEVO LEÓN



SERVICIOS DE
AGUA Y DRENAJE
DE MONTERREY, I.P.D.



- **Funcionan a base de agua que es arrojada a presión al drenaje** por medio de una manguera, removiendo residuos para destaparlos o evitar taponamientos.

- Se han atendido mayormente, colonias de Monterrey, Guadalupe, Escobedo, San Nicolás de los Garza, Santa Catarina, Juárez, El Carmen, Salinas Victoria, Montemorelos, Pesquería, Santiago y General Terán.

Mantenimiento preventivo con Hydroclean



EL GOBIERNO DEL
NUEVO LEÓN



SERVICIOS DE
AGUA Y DRENAJE
DE MONTERREY, I.P.D.



Con los equipo Hydroclean se llevan a cabo la limpieza y mantenimiento a las tuberías del drenaje
963,077 METROS DE TUBERÍA LAVADA 2022

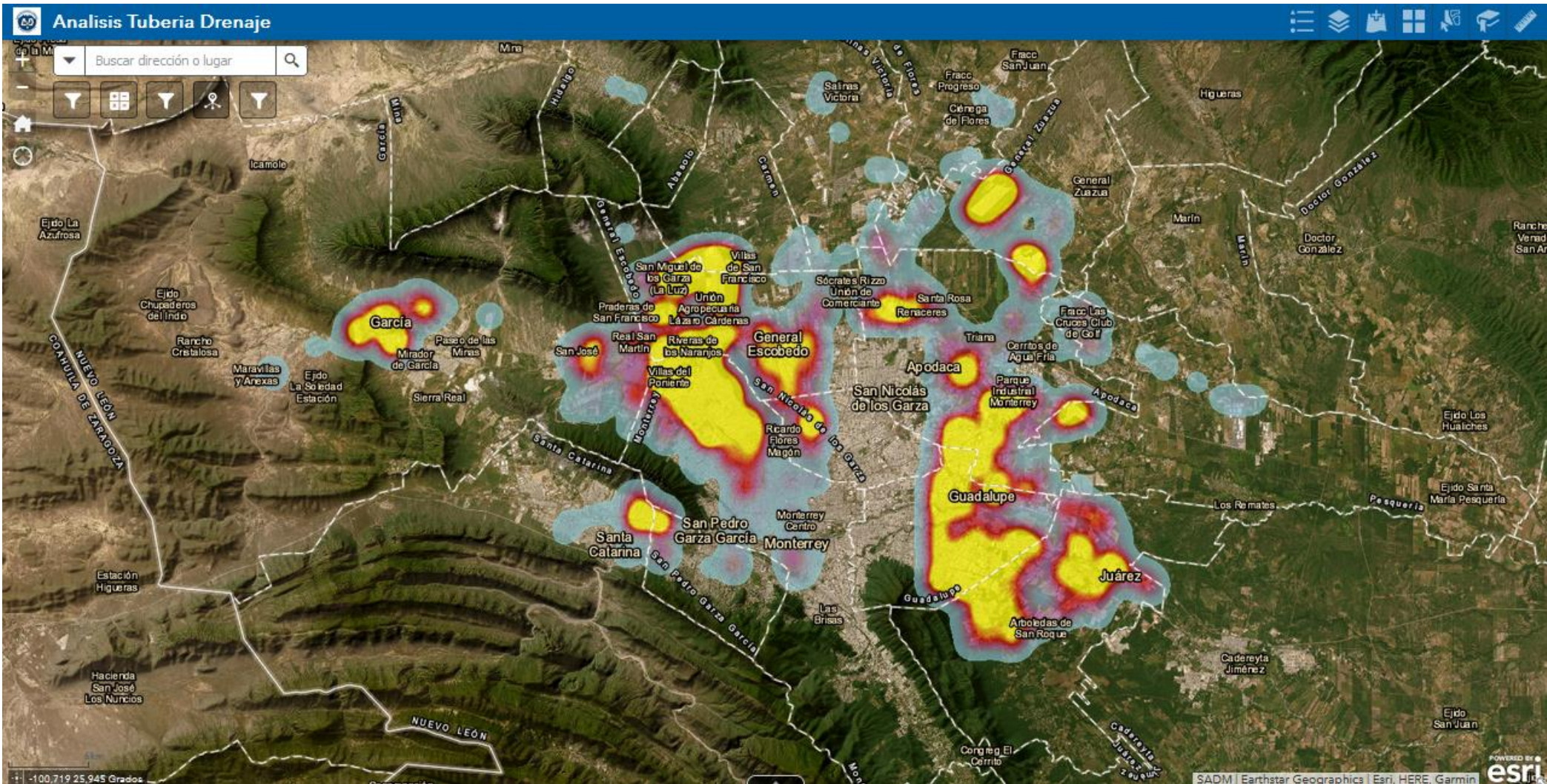
Mapa de calor en zonas de mayor incidencia de problemática



EL GOBIERNO DEL
NUEVO LEÓN



SERVICIOS DE
AGUA Y DRENAJE
DE MONTERREY, I.P.D.



Infraestructura de Agua y Drenaje

Red de infraestructura de drenaje sanitario



EL GOBIERNO DEL
NUEVO LEÓN



SERVICIOS DE
AGUA Y DRENAJE
DE MONTERREY, I.P.D.



40 plantas tratadoras

de agua residual

Kilómetros de tubería de drenaje sanitario

15,242.27 km



Lagunas de oxidación

17

Kilómetros de tubería de agua residual

307.09 km

Tiempo de atención a reportes



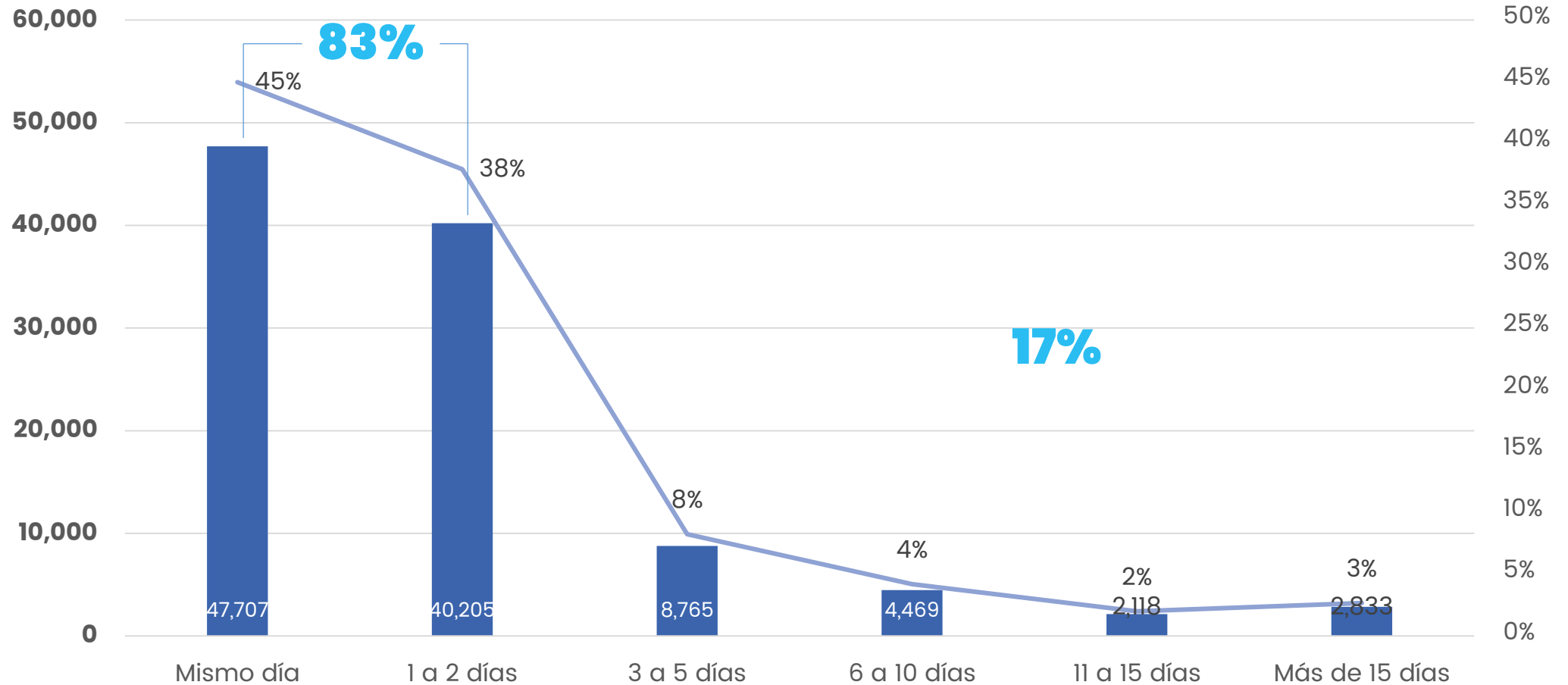
EL GOBIERNO DEL
**NUEVO
NUEVO LEÓN**



SERVICIOS DE
**AGUA Y
DRENAJE
DE MONTERREY, I.P.D.**



- Total de reportes: 106,097.
- Tiempo de atención a Ordenes de Servicio: 83% de 0 a 2 días.



Tipos de trabajos de alcantarillado



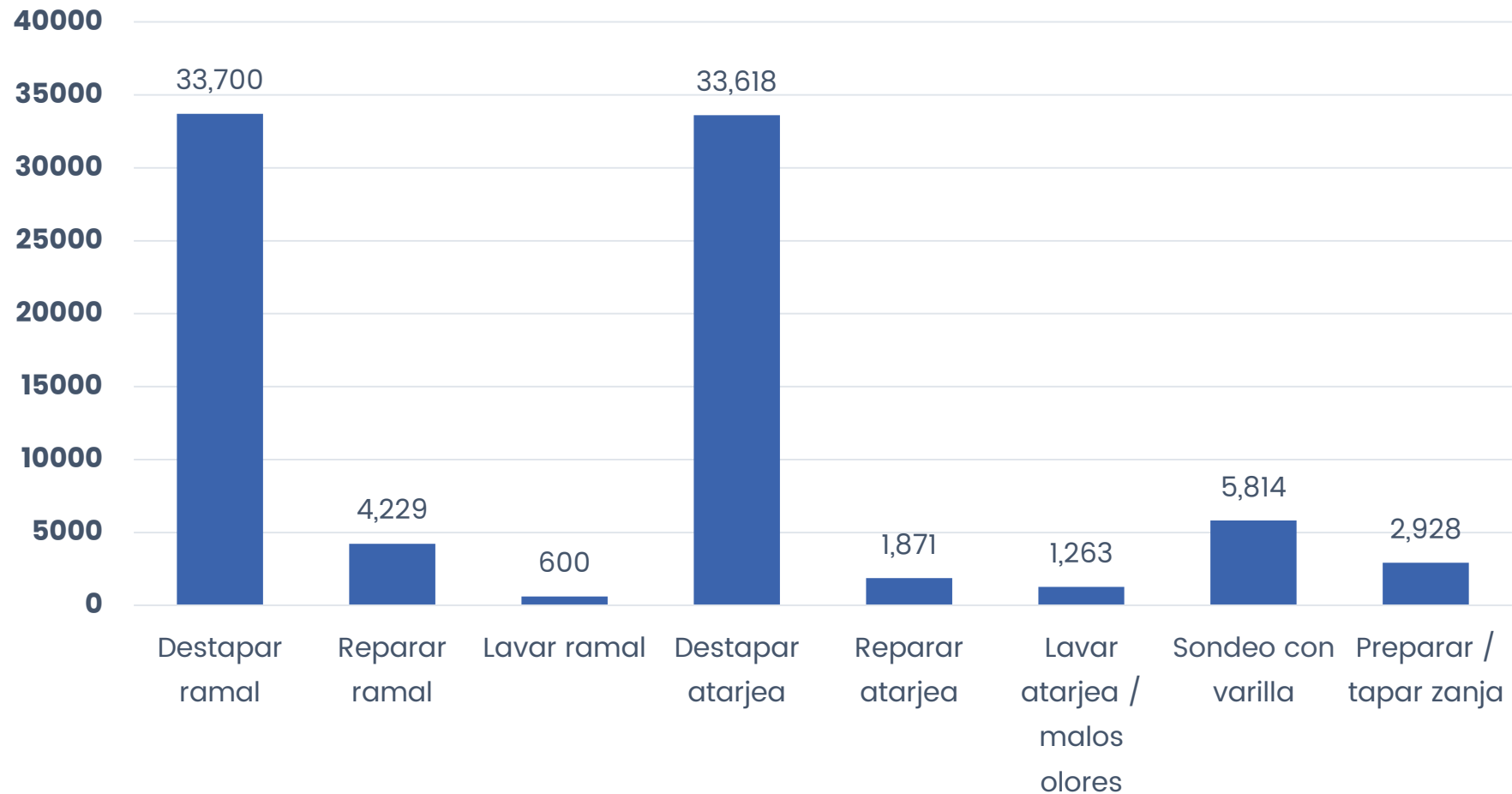
EL GOBIERNO DEL
**NUEVO
NUEVO LEÓN**



SERVICIOS DE
**AGUA Y
DRENAJE**
DE MONTERREY, I.P.D.



Los principales tipos de trabajos que realizan las cuadrillas de Alcantarillado



Causas de taponamiento



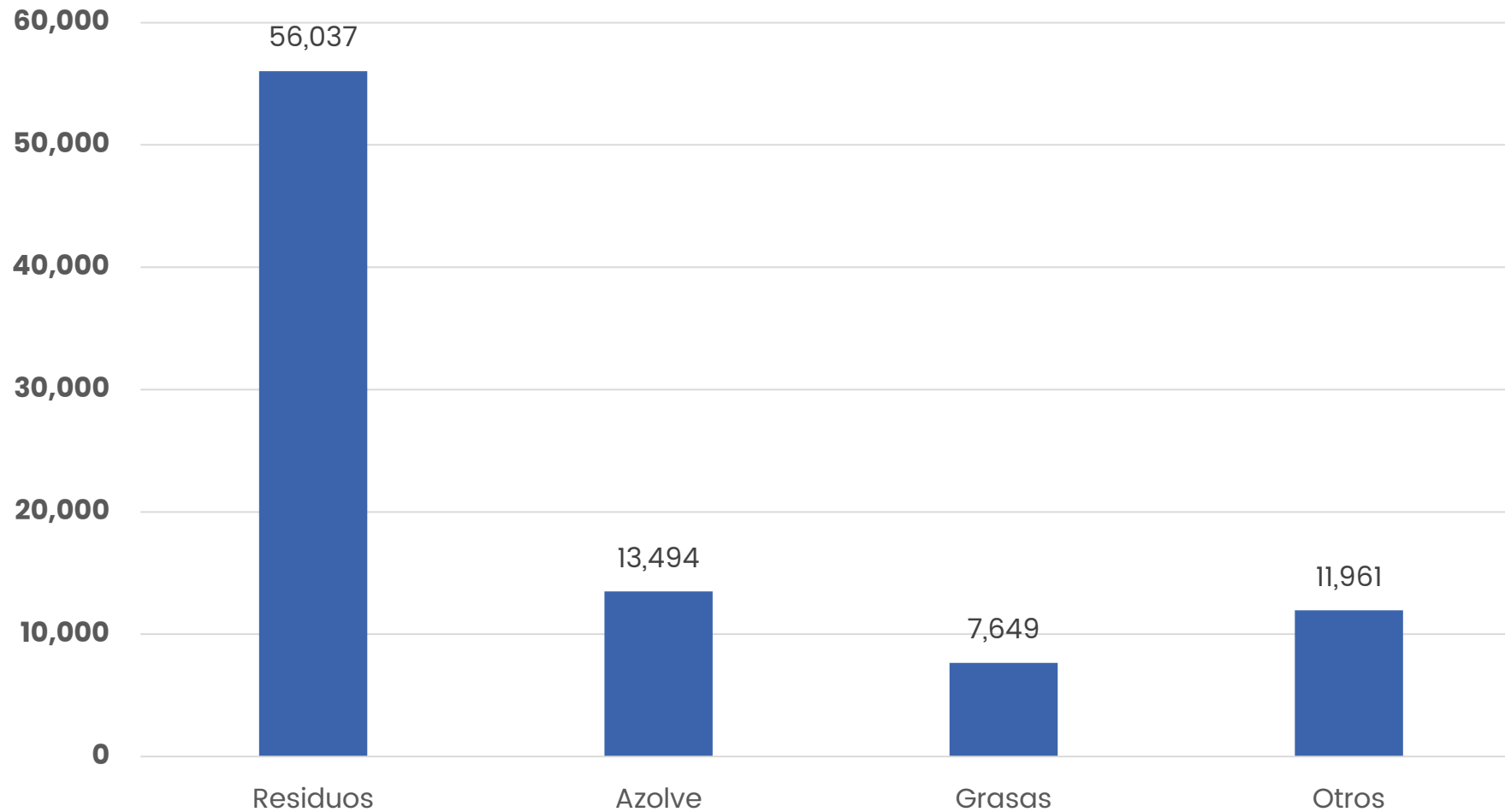
EL GOBIERNO DEL
**NUEVO
NUEVO LEÓN**



SERVICIOS DE
**AGUA Y
DRENAJE**
DE MONTERREY, I.P.D.



Los principales causas que originan los taponamientos en la red de Alcantarillado en 89,141 ordenes de servicio



Disponibilidad de vehículos



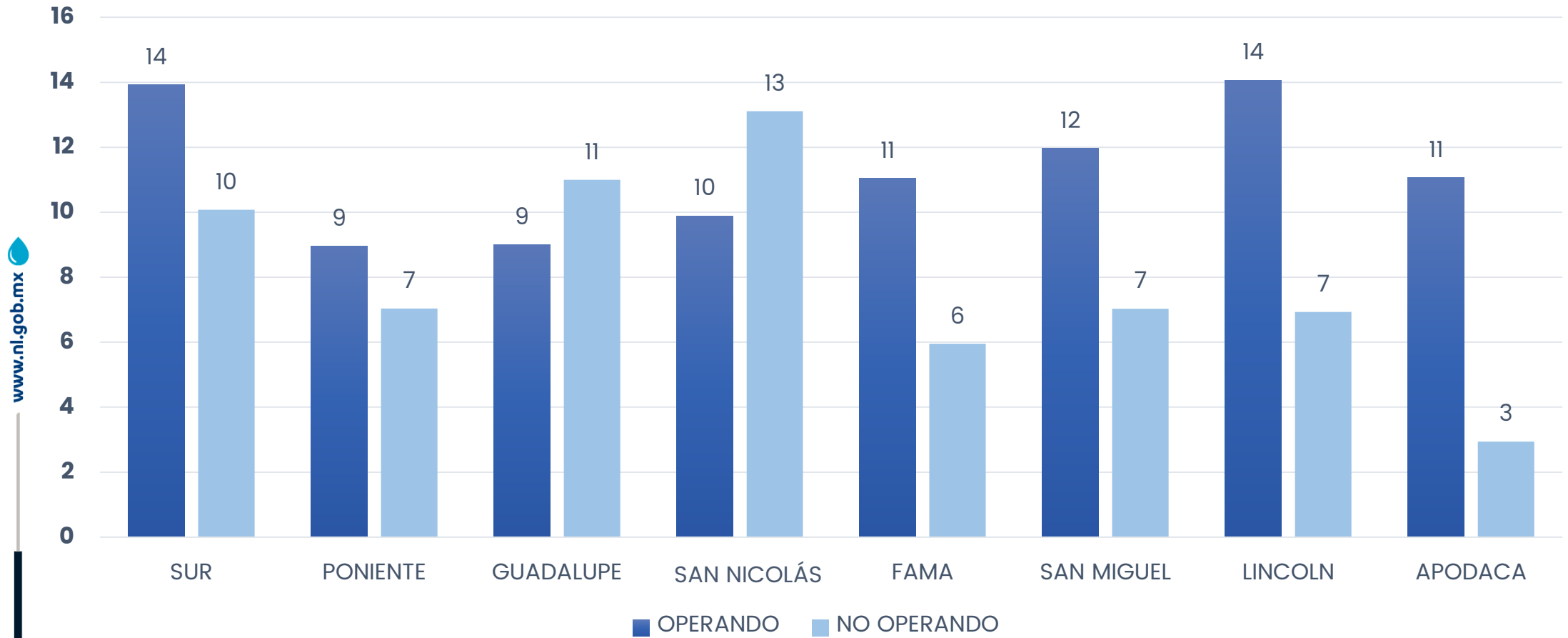
EL GOBIERNO DEL
NUEVO LEÓN



SERVICIOS DE
AGUA Y DRENAJE
DE MONTERREY, I.P.D.



Debido a la condición actual del parque vehicular estamos limitados a dar la atención oportuna en las Centrales Operativas



Recomendaciones



EL GOBIERNO DEL
NUEVO LEÓN



SERVICIOS DE
AGUA Y DRENAJE
DE MONTERREY, I.P.D.



- El adecuado, correcto, cuidado y buen USO DEL DRENAJE SANITARIO contribuye a mantener y conservar funcionando en condiciones optimas la Infraestructura sanitaria en las viviendas y ciudades para beneficio de los habitantes y medio ambiente.
- Para evitar problemas y sobrecargas en las líneas, Agua y Drenaje de Monterrey exhorta a la ciudadanía a no arrojar químicos, cabello o cualquier tipo de objeto a la red y evitar la conexión del drenaje pluvial a la tubería de drenaje sanitario.
- No conectar el pluvial al drenaje sanitario. El agua de lluvia que ingresa por coladeras provoca sobrecarga y derrames.
- Realizar limpieza de trampas y resumideros en las viviendas al menos 3 veces por año.
- No arrojar el papel sanitario al drenaje.
- No tirar grasas y residuos comestibles al drenaje porque provocan taponamientos en las tuberías.



EL GOBIERNO DEL
NUEVO
NUEVO LEÓN

GRACIAS

 Agua y Drenaje de Monterrey  @AyD_ParaTi

 ayd_monterrey  ayd_monterrey  ayd_monterrey

www.sadm.gob.mx